

안드로이드 업그레이드 후 단말기 이용



안드로이드 업그레이드

안드로이드 버전 업그레이드도 OS 업데이트와 동일한 방식으로 할 수 있습니다. 아래 세 가지 방법 중 편한 방법을 선택하세요.



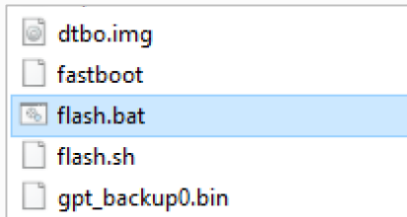
- **PFU 파일 이용 (저장소 또는 OTG)**

서비스 포털에서 PFU 파일을 다운로드 받아 사용



- **FOTA 이용**

네트워크를 통해 FOTA 서버에서 PFU 파일을 다운로드 받아 사용

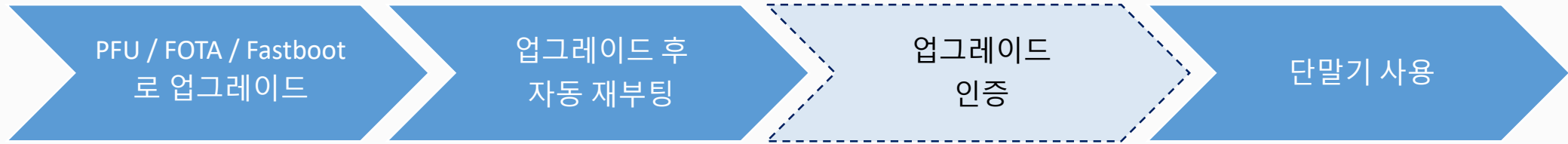


- **Fastboot 이용**

포인트 모바일로부터 패스트부트 패키지를 전달받아 사용
단말의 데이터가 초기화됨

업그레이드 절차

기존 업그레이드 절차에 인증 절차가 추가되어, 업그레이드 후 인증에 성공해야 단말기를 계속 사용할 수 있습니다.



인증 절차란?

- 단말기 P/N에 정의된 안드로이드 버전보다 높은 버전이 설치된 경우, 단말기가 올바른 경로로 업그레이드된 것인지 확인하는 과정입니다.
- 단말기가 포인트 모바일의 업그레이드 인증 데이터베이스에 등록되어있는지 확인합니다.

등록 방법

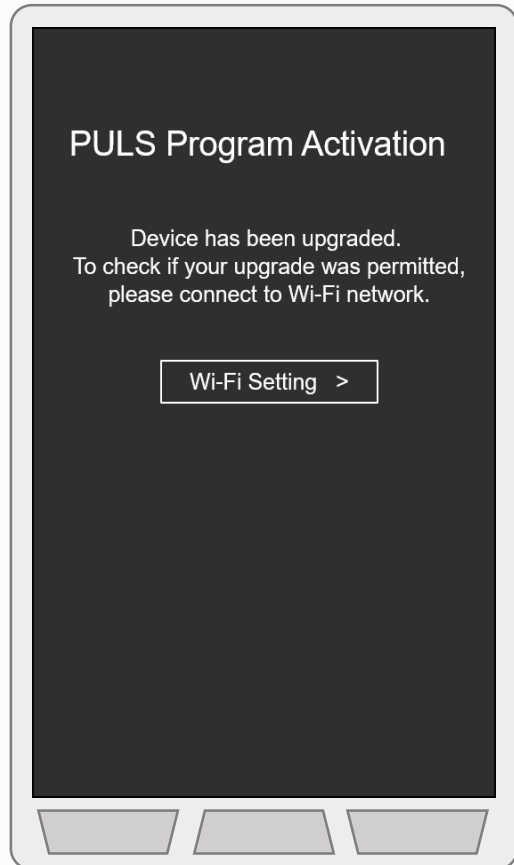
지연 없이 인증 절차를 빠르게 통과하기 위하여 **업그레이드 전에 미리 단말을 등록하세요.**

- 업그레이드할 단말기의 시리얼 번호(S/N)을 포인트 모바일 영업팀 측에 전달하세요.
- 2 영업일 이내로 단말기가 등록됩니다.

업그레이드 인증 – 인터넷 연결

업그레이드 후 단말기에 아래와 같은 화면이 나타나며 버튼 입력이 작동하지 않을 것입니다.

네트워크에 연결하여 인증 절차를 진행하세요. 이때, 단말기가 이미 네트워크에 연결되어 있다면 별도 연결없이 자동으로 인증이 진행됩니다.



인증을 위해 모바일 네트워크와 Wi-Fi에 연결할 수 있습니다.

- **모바일 네트워크** (PFU, FOTA로 업그레이드 한 경우에만 연결 가능)
 - USIM 카드를 단말기에 삽입하세요.
- **Wi-Fi**
 - **Wi-Fi Settings** 탭하세요 > **Use Wi-Fi** 스위치를 눌러 켜세요 > 목록에서 연결할 SSID를 선택하세요.

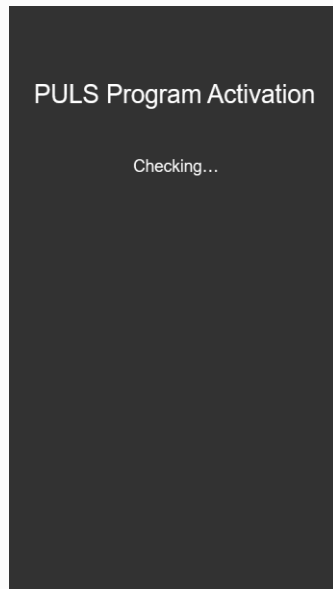


업그레이드 인증 - 결과 확인

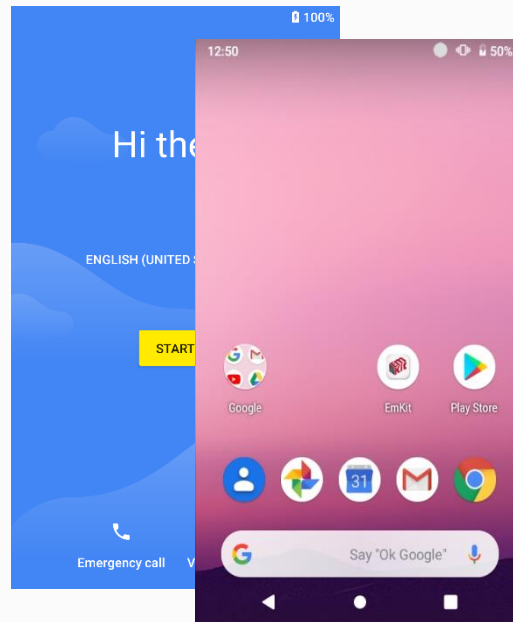
네트워크에 연결되면 시스템이 자동으로 인증된 업그레이드인지 확인합니다. 확인은 수 초 내로 완료됩니다. (네트워크 상태에 따라 다를 수 있음)

결과에 따라 아래와 같이 화면이 전환됩니다.

- **인증 성공:** 설정 마법사 또는 홈 화면이 표시되고 단말기를 다시 사용할 수 있게 됩니다.
- **인증 실패:** 확인 실패 화면이 표시되고 단말의 모든 기능이 제한됩니다.

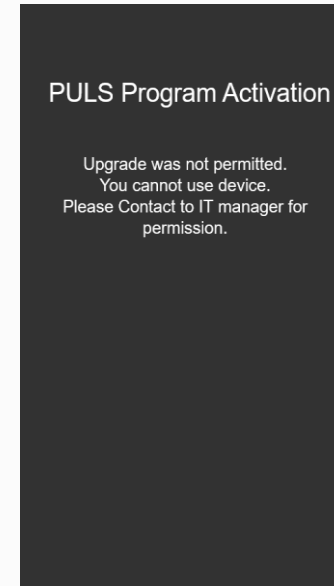


확인중



인증 성공

OR



인증 실패

※ 한번 인증에 성공한 후에는 단말을 재부팅 또는 초기화해도 다시는 인증 절차가 실행되지 않습니다.

FAQ

1. 업그레이드가 아닌 업데이트를 했는데도 인증 절차가 실행됩니다.

- 해당 단말이 이전에 업그레이드된 이력이 있다면 동일하게 인증 절차가 실행됩니다.

2. 인증 절차를 통과하지 못하면 단말을 계속 사용하지 못하나요?

- 인증 절차에 통과하지 못하면 단말을 재부팅하거나 초기화해도 단말기는 사용할 수 없습니다. 포인트 모바일 영업팀에 문의하여 업그레이드 라이선스를 구매한 후 단말기를 이용하세요.

3. 인증에 실패한 후에 뒤늦게 단말 정보를 등록했습니다.

- 배터리를 분리하거나 10초 이상 전원 버튼을 눌러 단말을 재부팅하세요. 인증 절차가 다시 수행됩니다.

4. 잘못 업그레이드를 했습니다. 다시 이전 안드로이드 버전으로 돌아갈 수는 없나요?

- Fastboot 방법으로 업그레이드 이전 버전으로 되돌릴 수 있습니다. 포인트 모바일 영업팀에 문의하세요.
- 이 경우 단말기의 데이터가 초기화됩니다.

5. 불가피한 사유로 위 절차대로 인증을 할 수 없습니다. 다른 방법은 없나요?

- 이 경우 포인트 모바일 영업팀에 문의하세요.



Point Mobile Co., Ltd.

Tel: +82-2-3397-7870~1

ARS: 1800-3010

Fax: +82-2-3397-7872

Address: 9F Kabul Great Valley,
32, Digital-ro 9-gil, Geumcheon-gu,
Seoul, Korea 08512

Website: www.pointmobile.com

E-mail: pm_support@pointmobile.com

